

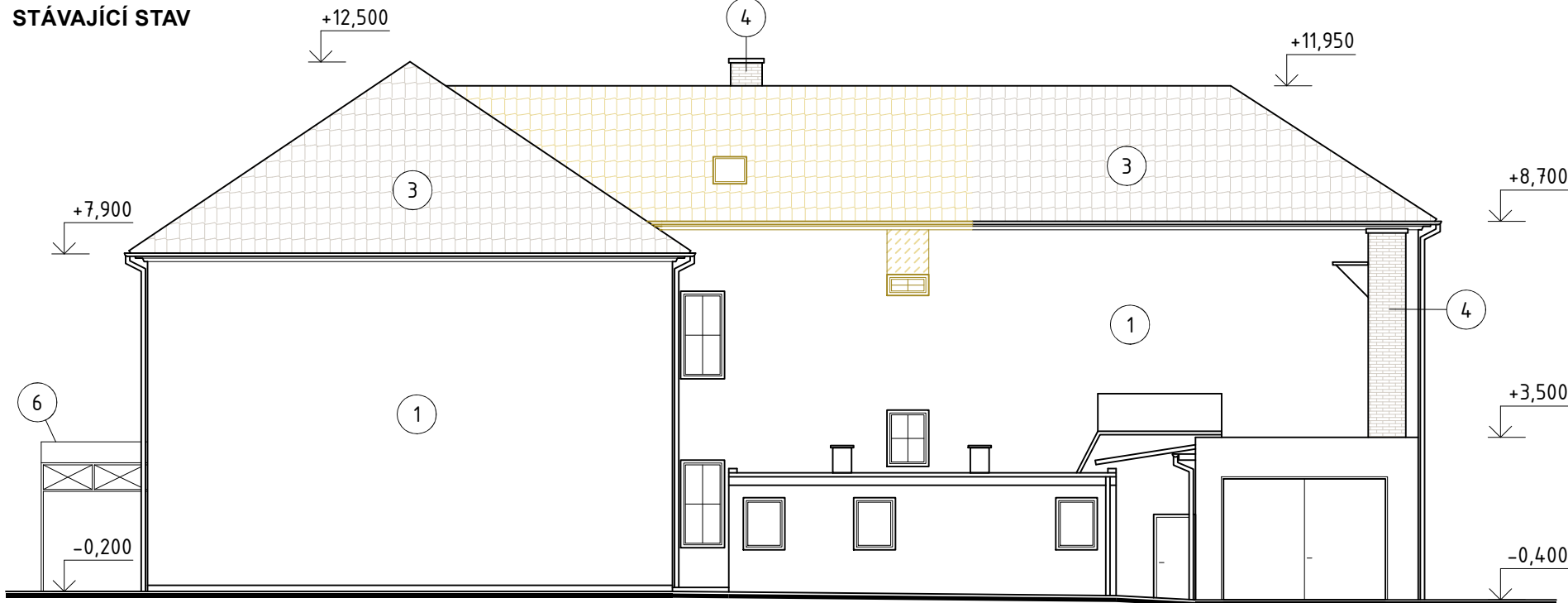
POHLED VÝCHODNÍ

STÁVAJÍCÍ STAV



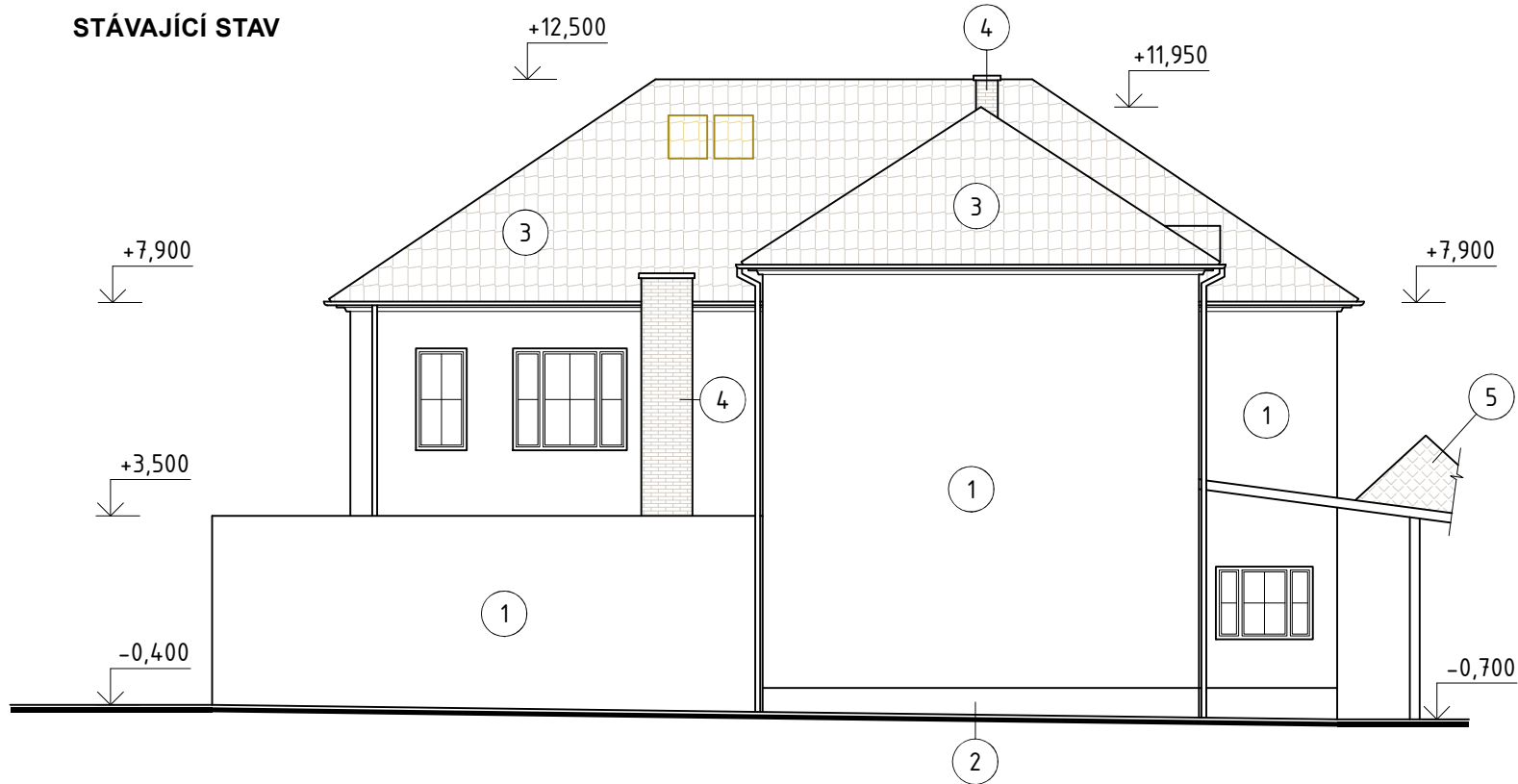
POHLED SEVERNÍ

STÁVAJÍCÍ STAV



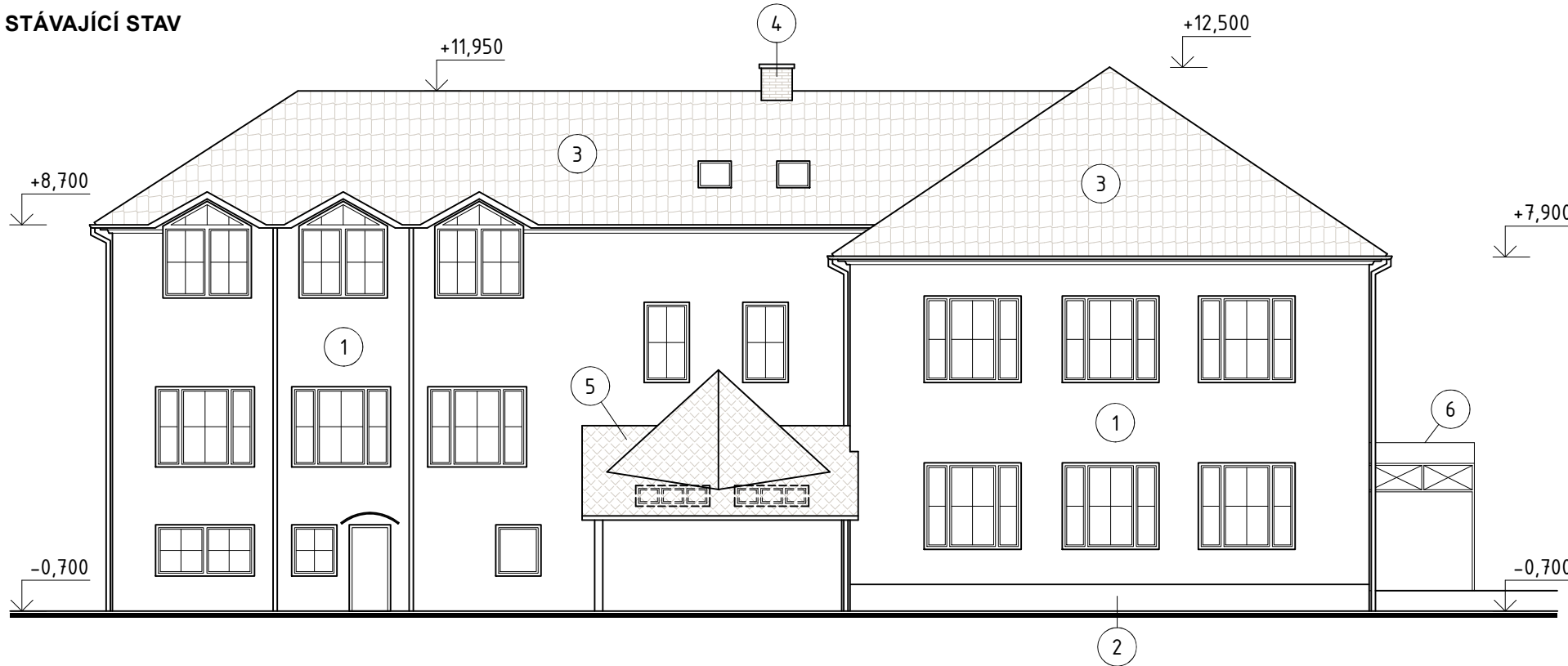
POHLED ZÁPADNÍ

STÁVAJÍCÍ STAV



POHLED JIŽNÍ

STÁVAJÍCÍ STAV



LEGENDA POVRCHŮ

- 1 FASÁDA - VÁPENOCEMENTOVÁ OMÍTKA (ODSTÍN BÍLÝ / SVĚTLE ŽLTÝ)
- 2 KAMENNÝ SOKL
- 3 STŘEŠNÍ KRYTINA - HLINÍKOVÉ ŠABLONY, ČERVENÝ NÁTĚR
- 4 KOMÍN - VÁPENOPÍSKOVÉ CIHLY
- 5 PŘÍSTŘEŠEK - DŘEVĚNÁ KONSTRUKCE + KRYTINA ASFALTOVÝ ŠINDEL
- 6 PŘÍSTŘEŠEK - OCELOVÁ KONSTRUKCE + KRYTINA POLYKARBONÁT

LEGENDA BAREVNÉHO ZNAČENÍ

■ STÁVAJÍCÍ KONSTRUKCE ■ BOURANÉ KONSTRUKCE

POZNÁMKY

Dokumentace odpovídá dostupným podkladům a měřením. Veškeré významné odchylky zjištěné v průběhu stavby od této dokumentace budou řešeny ve spolupráci s projektantem.
Hodnoty výškových kót jsou vztaženy k původní 0,000.
Veškeré kóty je nutné na stavbě ověřit.

±0,000=296,90 m n.m. BpV										
Hlavní projektant	Ing. Tomáš Kročil	Architekt	Ing. arch. Jiří Čech	<div><div><div>K</div><div>PROJEKT</div><div>UDÁNÍ K BODU</div></div><div>K PROJEKT, Kročil s.r.o. Uherskobrodská 984 763 26 Luhačovice IČ: 022 86 424 http://www.krocil.eu</div></div>						
Projektant	Ing. Tomáš Kročil	Vypracoval	Ing. Tomáš Sviták							
Stavebník	Městys Pozlovice (IČ 005 68 708; Hlavní 51, 763 26 Pozlovice)									
Místo stavby	Hlavní 59, 763 26 Pozlovice; parc. č. st. 77, k.ú. Pozlovice									
Název akce				Pare	1	2	3	4	5	6
PŮDNÍ VESTAVBA ZŠ POZLOVICE				Zakázka	22ZAK1301					
				Účel PD	pro vydání spol. povolení					
Stavební objekt	SO 01 Půdní vestavba ZŠ Pozlovice			Datum	září 2022					
Část dokumentace	D.1.1 Architektonicko-stavební řešení			Formát	4× A4					
Obsah				Měřítko	Výkres č.					
POHLEDY – stávající stav				1:150	D.1.1. 08					